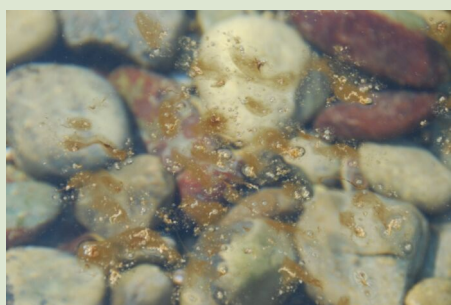


La microalga "OSTREOPSIS OVATA" Conosciamola meglio



COS'E' UNA FIORITURA ALGALE

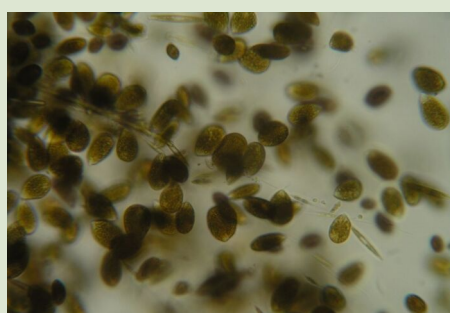
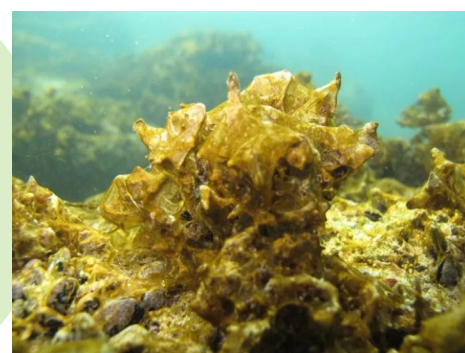


E' l'aumento della densità della popolazione algale dovuto ad un incremento della temperatura e ad una elevata concentrazione di nutrienti, quali azoto e fosforo. In queste condizioni, si determina un rapido sviluppo di microalghe che danno origine alla comparsa di colorazioni sulla superficie delle acque, le cosiddette "maree colorate", che possono assumere diverse gradazioni tendenti dal giallo-bruno, al rosso e al verde intenso. Questi fenomeni possono essere la causa di diversi effetti negativi, per la formazione di cattivi odori e per l'estesa moria della fauna acquatica a causa delle condizioni di anossia e produzione di biotossine.

COS'E' L'OSTREOPSIS OVATA

- Alga unicellulare del gruppo delle Dinoflagellate;
- Dimensioni comprese tra 30 e 60 micron;
- Vive principalmente negli ambienti rocciosi;
- Predilige acque calme, calde e bene illuminate;
- Specie tipica dei mari tropicali;
- Produce tossine;

L'identificazione delle specie viene fatta al microscopio ottico e può essere confermata al microscopio elettronico a scansione e da indagini molecolari.

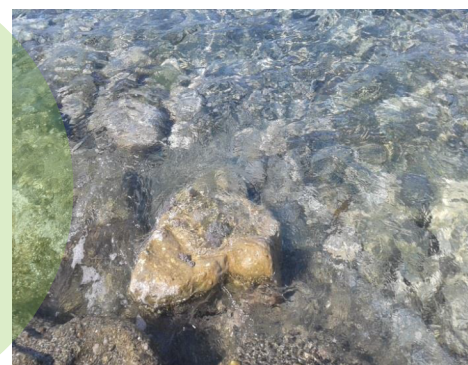


QUANDO FIORISCE?

- Periodo estivo prevalentemente a partire da fine giugno fino a settembre
- Aree costiere caratterizzate da:
 - Temperatura dell'acqua elevata (25-28°C)
 - Condizioni meteorologiche stabili, con pressione atmosferica alta e venti moderati o assenti
 - Mare calmo
 - Scarso ricambio dell'acqua e ridotto idrodinamismo

COSA SI VEDE A MARE?

- Colorazioni anomale dell'acqua in superficie o in sospensione
- Mucillagini o pellicole brunastre sul substrato o nella colonna d'acqua;
- Segni di sofferenza in organismi animali.



QUALI POSSONO ESSERE GLI EFFETTI SULL'UOMO DELL'ALGA?



- Febbre
- Faringite
- Disturbi respiratori
- Cefalea
- Nausea
- Raffreddore
- Congiuntivite
- Vomito
- Dermatite

I sintomi si presentano in genere dopo alcune ore e regrediscono dopo 24-48 ore senza complicazioni. E' sufficiente inalare aerosol marino nei pressi di una fioritura algale perché si manifestano questi sintomi.

COSA FA ARPACAL ?

- ARPACAL coordina l'attività di monitoraggio di Ostreopsis ovata e altri dinoflagellati bentonici potenzialmente tossici.
- L'attività viene attuata nelle 5 province mediante indagini a più fasi:
 - Campionamento e rilievi in campo
 - Analisi microscopiche per il conteggio e l'identificazione tassonomica
 - Analisi chimica
- Raccolta - trasmissione - pubblicazione dei dati

