



LA QUALITA' DELLE ACQUE DESTINATE ALLA BALNEAZIONE DELLA PROVINCIA DI COSENZA

SINTESI DEI RISULTATI E CLASSIFICAZIONE DELLE ACQUE

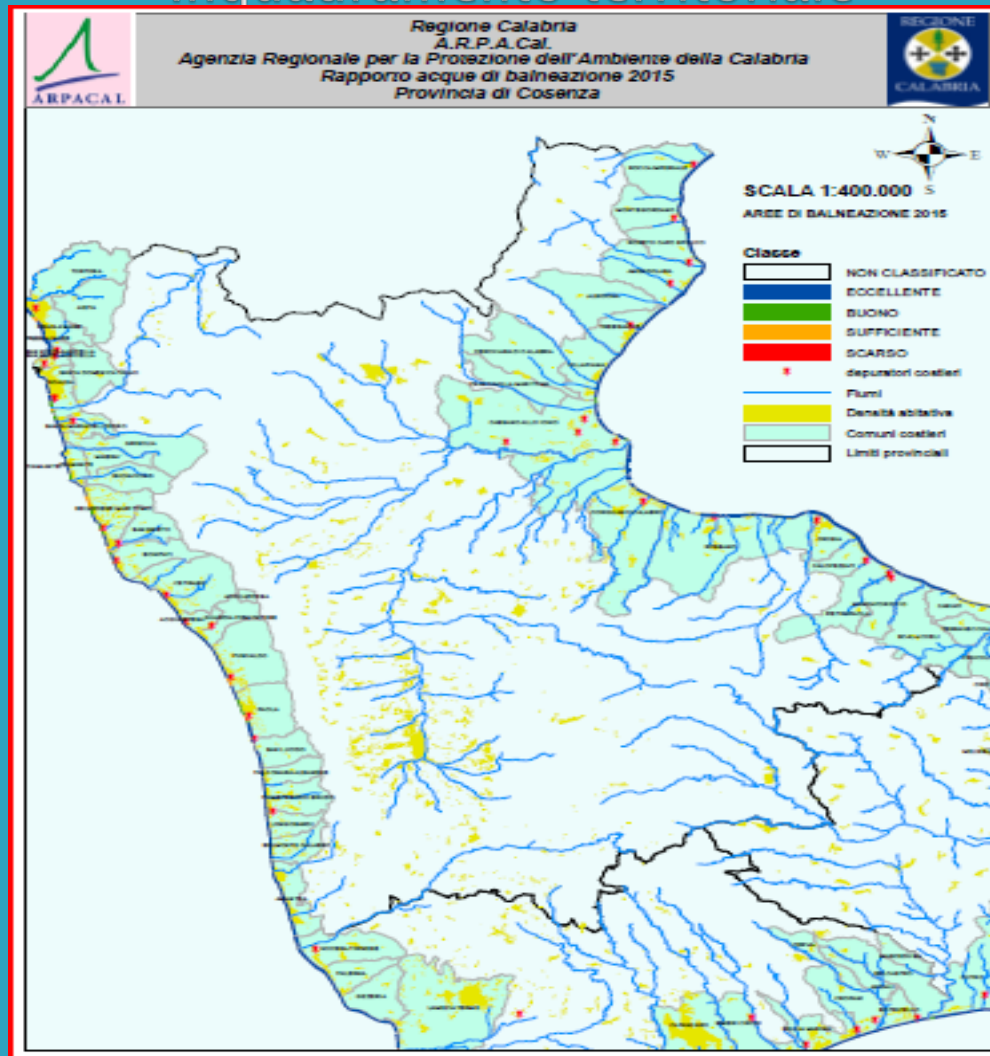
Report annualità 2015

Agenzia Regionale per la Protezione dell'Ambiente della Calabria

Edoardo Fiorino

Dipartimento di Cosenza

Inquadramento territoriale



Aree sottoposte a controllo

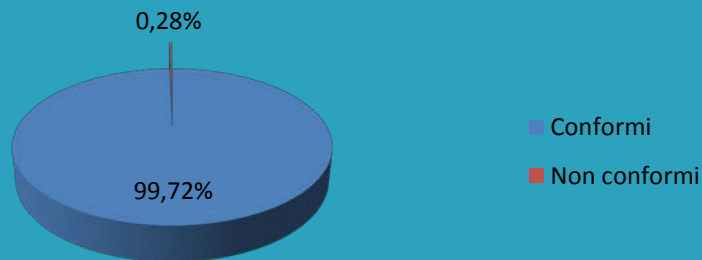
A	CARIATI-SCALA COELI	PARAMETRO (UFC/100 mL)	Classi di qualità			
			ECCELLENTE	BUONA	SUFFICIENTE	SCARSA
B	MANDATORICIO-CROSIA					
C	ROSSANO					
D	CORIGLIANO					
E	CASSANO-VILLAPIANA					
F	TREBISACCE-ALBIDONA					
G	AMENDOLARA-ROSETO					
H	MONTEGIORDANO-ROCCA					
I	AMANTEA-BELMONTE	Enterococchi intestinali	100*	200*	185**	>185**
L	LONGOBARDI-S.LUCIDO					
M	PAOLA-FUSCALDO					
N	GUARDIA-CETRARO					
O	BONIFATI-BELVEDERE	Escherichia coli	250*	500*	500**	>500**
P	DIAMANTE-GRISOLIA					
Q	S.MARIA DEL CEDRO-SCALEA					
R	S.NICOLA ARCELLA-TORTORA					

Dipartimento di Cosenza

risultati non conformi 2014

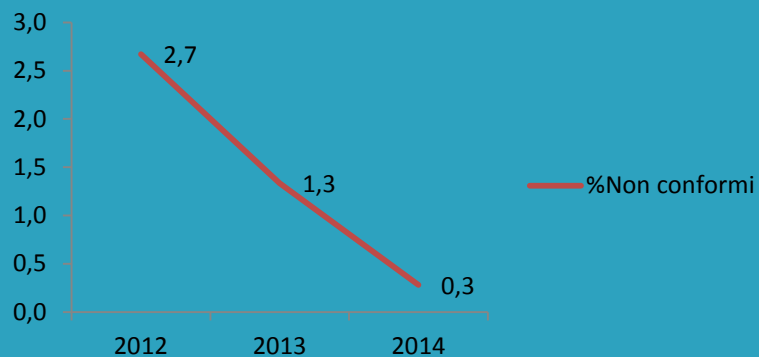
DENOMINAZIONE PUNTO	PROVINCIA	COMUNE	IDENTIFICATIVO	DATA CAMPIONAMENTO	CONC. ENTEROCOCCI INTESTINALI UFC/100ML	CONC. ESCHERICHIA COLI. UFC/100ML
HOTEL BELVEDERE	Cosenza	Belvedere Marittimo	IT018078015004	12/08/2014	506	684
100 MT DX T. DI MARE L.TA` CAPO TIRONE	Cosenza	Belvedere Marittimo	IT018078015010	12/08/2014	66	612
50 MT SX CANALE FIUMARELLA	Cosenza	Praia a mare	IT018078101004	13/08/2014	500	1000
50 MT DX CANALE FIUMARELLA	Cosenza	Praia a mare	IT018078101005	13/08/2014	190	1000

2014

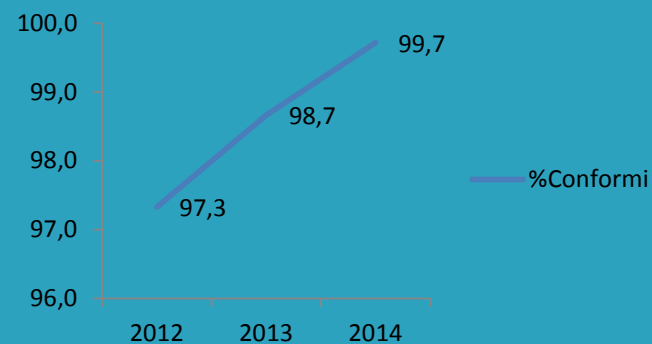


Dipartimento di Cosenza risultati a confronto

%Non conformi

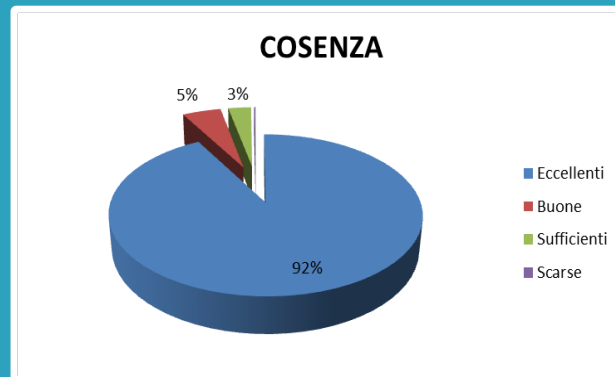
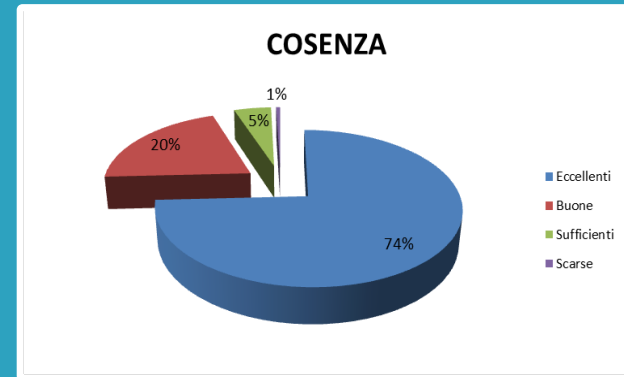
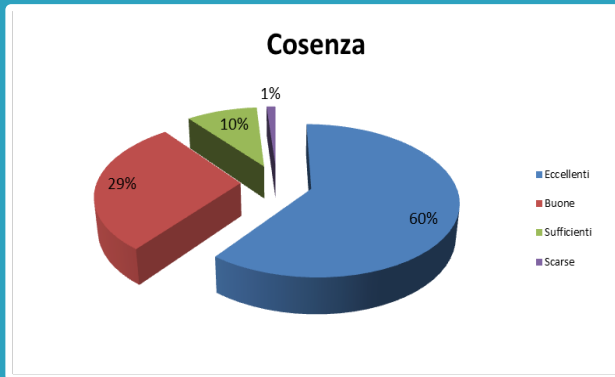


%Conformi



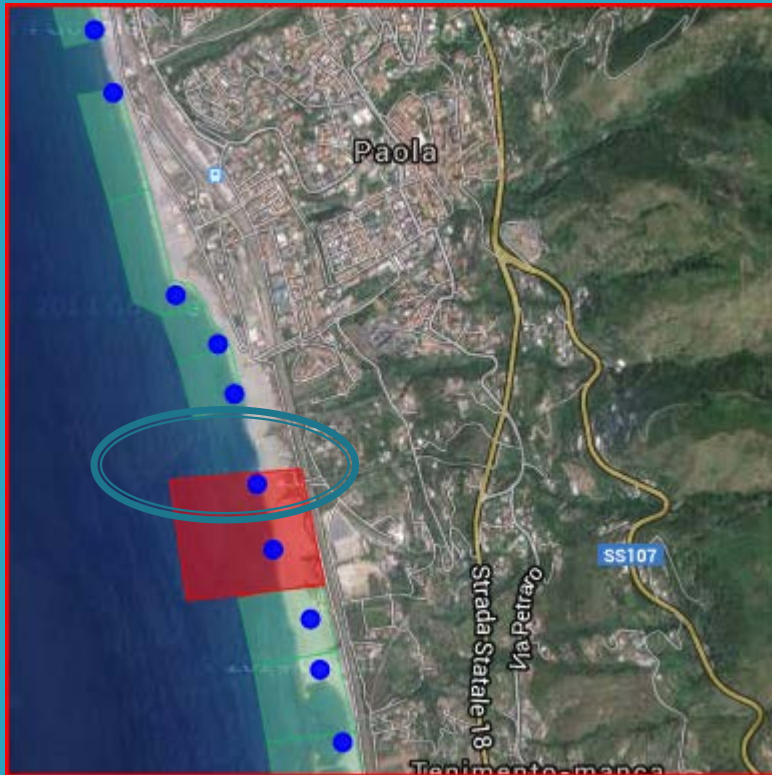
Dipartimento di Cosenza

Confronto annualità classificazione annualità 2013-2014-2015



Dipartimento di Cosenza

Risultati monitoraggio delle «acque destinate alla balneazione»



Dipartimento di Cosenza

Criticità

- Carico inquinante veicolato dai fiumi;
- Inefficienze dei depuratori;
- Presenza di efflorescenza algale;
- Apporto di scarichi abusivi.

Dipartimento di Cosenza

Conclusioni

Mare pulito → Monitoraggio ai sensi del D.Lgs. 116/08

- Sorveglianza sui corpi idrici superficiali
- Depurazione acque reflue
- Misure di sicurezza scarichi abusivi

**Grazie per
l'attenzione**

